



**DENTAL** <sup>®</sup>

**STEALTH**

con noi è più facile

semplicità di  
utilizzo per  
il Dentista e  
il paziente

elevata  
trasparenza  
e resistenza

[www.dentalstealth.com](http://www.dentalstealth.com)

Egredo dottore, Gentile dottoressa

Il sistema di trattamento invisibile Dental Stealth® è stato sviluppato con la collaborazione di Odontoiatri, Odontotecnici, Ingegneri, Fisici, Posturologi, esperti di Software 3D dentali ed industriali, con l'obiettivo di fornire al Clinico il massimo appoggio tecnico, per rendere l'esecuzione della terapia snella e sicura con il massimo comfort per paziente.

## ALLINEATORI DENTAL STEALTH®

Gli allineatori invisibili Dental Stealth® sono perfettamente trasparenti ed esenti da striature che trattengono placca batterica e biofilm.



Estremamente resistenti, non hanno problemi di ingiallimento e di cambiamento delle proprietà fisiche anche dopo molte settimane d'uso.

Questi requisiti permettono di protrarre il periodo di utilizzo del singolo allineatore se i risultati non sono ancora stati raggiunti.

Grazie al sistema di disinserimento **SNAP**, che previene le fratture, ed al materiale di cui sono costituiti, gli allineatori non si rompono ed è molto semplice per il paziente poterli rimuovere.

## PREVENTIVO SMART

E' possibile ottenere un preventivo rapido di massima, inviando, mediante WhatsApp, al n° 348 6425389, le sei foto presenti nel Protocollo Descrittivo del sistema Dental Stealth, scattate con lo smartphone.



Visita la nostra pagina web per avere più informazioni riguardo al preventivo **SMART**



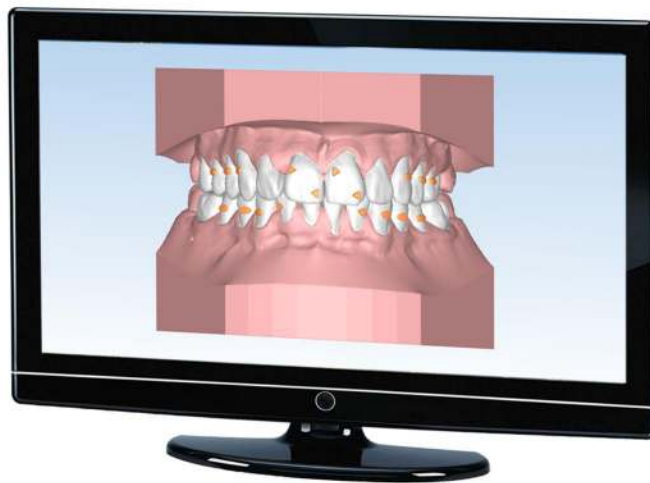


## PREVENTIVO CON PROGETTO

Nel caso in cui vi siano eventuali difficoltà nel realizzare il Preventivo di massima SMART, è necessario optare per il Preventivo con Progetto, ossia

1. la completa elaborazione virtuale del caso, con la previsione reale del numero di allineatori,
2. la posizione degli attachments,
3. eventuale stripping,
4. il preventivo preciso ed il filmato per il paziente dove è visibile il raddrizzamento dei denti.

Il Preventivo con Progetto ha un prezzo di 150 euro, che verranno detratti dal valore degli allineatori, in caso di accettazione del caso.



## CONSEGNA DEGLI ALLINEATORI

1. Gli allineatori Dental Stealth® vengono consegnati solitamente in due o più step (relativamente ai movimenti dentali in corso).

2. Nella confezione saranno presenti i modellini (prototipi) di riferimento. In questo modo il Clinico può controllare l'evoluzione del caso ad ogni cambio allineatore, confrontando le arcate del paziente con i modelli.

## VERIFICA DI COERENZA

Permette a Funcional Reserch di tenere sotto controllo l'andamento del trattamento. Dopo che il paziente avrà portato, per il tempo prestabilito, l'ultimo degli allineatori previsti del gruppo consegnato, verranno richieste delle nuove impronte in alginato.

Se lo spostamento dei denti sarà stato conforme alle previsioni, si procederà a produrre lo step successivo di allineatori, in caso contrario verranno suggeriti gli eventuali accorgimenti da prendere, oppure verrà rettificato il set up per poter arrivare comunque al risultato prestabilito.



## ATTACHMENTS STICK-ON, PRONTI DA INCOLLARE

Gli *attachments* sono attacchi in composito il cui scopo è garantire il perfetto posizionamento dell'allineatore sull'arcata, essi permettono inoltre movimenti altrimenti impossibili. Funcional Reserch provvede a fornirli preconfezionati, in modo tale da permettere di incollarli in pochi minuti, in modo semplice.

Gli *Attachments Stick-On* riducono i tempi alla poltrona e limitano il rischio di creare spessori o imprecisioni che potrebbero causare l'insuccesso del trattamento.

Il composito di cui sono costituiti è estremamente resistente e rigido in modo da non consumarsi o scheggiarsi. Mediante test effettuati da Funcional Reserch con noti esperti del settore è stato selezionato, grazie alla sua resistenza, durezza ed eccezionale percezione cromatica, il composito Clearfil Majesty ES-2. L'adesivo sciolto e raccomandato è il Clearfil SE Bond 2, anch'esso della Kuraray.



## CHEWIES

Per permettere agli allineatori Dental Stealth di calzare alla perfezione, il paziente, ogni volta che li indossa dovrà masticare un cilindretto di gomma detto Chewies. Ripetere questa operazione più volte al giorno e 5-10 minuti prima di dormire migliora le prestazioni degli allineatori.

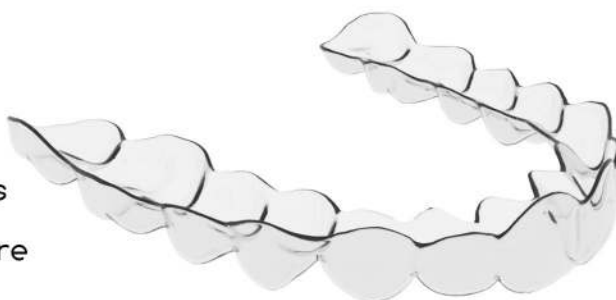


## CONTENZIONE DINAMICA

Consiste in una particolare placca che sarà consegnata dopo un ulteriore controllo da parte di Funcional Reserch al termine della terapia, per correggere eventuali errori.

Per richiederla devono essere inviate delle nuove impronte in alginato senza rimuovere gli attachments dai denti.

Se il dentista ritiene che non sia necessaria, può essere sostituita da una mascherina di contenzione.



**FUNCTIONAL RESEARCH SRL**

Via Martini 47/D

NOVE (VI) 36055

Tel. 0424 72224

P.IVA e C.F. 03886620248

info@dentalstealth.com



www.dentalstealth.com